

POHLED Q3 OD SEVEROVÝCHODU



POHLED Q4 OD SEVEROVÝCHODU

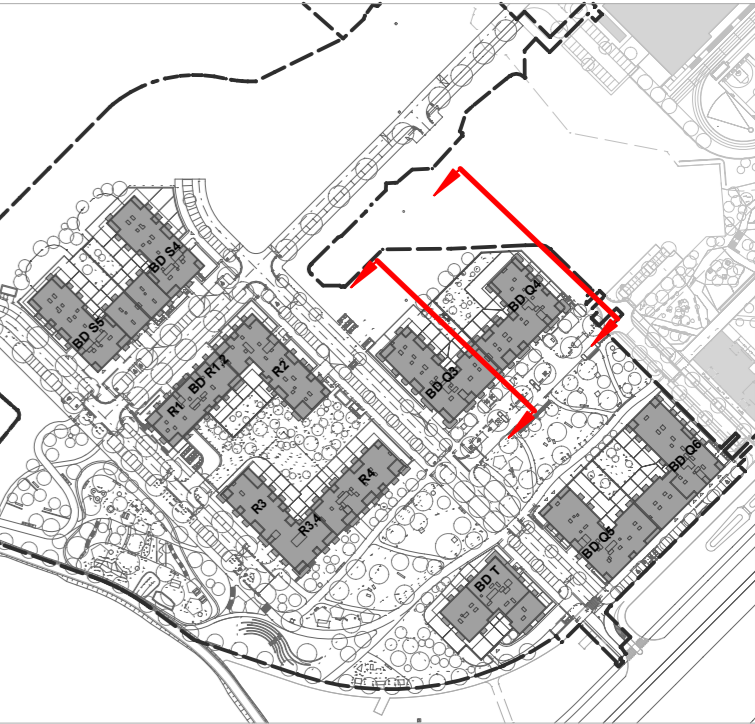


LEGENDA - MATERIÁLOVÉ ŘEŠENÍ:

- 1 KONTAKTNÍ FASÁDA Q3 - omítka bílošedá, odstín
- 2 KONTAKTNÍ FASÁDA Q4 - omítka šedá
- 3 KONTAKTNÍ FASÁDA - omítka bílá, vnitroblok
- 4 VÝPLNĚ OTVORŮ - OKNA, DVEŘE, VSTUPNÍ D., VYBAVENÍ PARTERU, ŽALUZIOVÉ BOXY RAL 7039, QUARZGRAU
- 5 VELKOFORMÁTOVÝ OBKLAD V 1.PP ref. CETRIS, RAL 7039 (EVT, OMÍTKA)
- 6 ZÁBRADLÍ TAHOKOV, BÍLÁ, RAL 9018
- 7 ZÁBRADLÍ TYČOVÉ BALK. VNITROBLOK, BÍLÉ
- 8 STŘÍŠKA NAD BALKONY, SPODNÍ STRANY BALKONŮ BETON NATŘENÝ BÍLÉ, BÍLÁ STĚRKA
- 9 OPLOČENÍ SOUKR. ZAHRAD, HLINÍK PROFILY RAL 7039 QUARZGRAU
- 10 DĚLICÍ STĚNY - REF. CETRIS SVĚTLÉ ŠEDÁ, ODSŤÍN
- 11 KRYTÍ TECHNOLOGIÍ NA STŘEŠE, VÝSTUPY NA STŘECHU TAHOKOV, EVT. PLNĚ OBLOŽENÍ (KOV, DESKY) ŠEDÁ

POZNÁMKA:
- Barevnost na fasádách ze vzorníku RAL je pouze orientační.
- Skutečné barevné provedení bude odsouhlaseno na základě předložených vzorků fasádních barev systému STQ/WEBER, obkladů a dalších prvků na fasádě.
- Barva omítky nebo obkladu ostění a nadpraží oken či dveří je stejná jako sousední barva omítky nebo obkladu
- Barva klempířských výrobků a oplechování je RAL 9022.
- Barva fasádních elementů, mřížek, RIS atp. H9 - H91: RAL 7016; H71: RAL 8003
- B. oken, vstup. por., gar. vrat a dveří do kotelny H9 - H91 RAL 7016; H71 RAL 8003
- Barva svodů - na bíle omítce RAL bílá, na šedé omítce RAL 7038
- Barva dělicích příček - na balkonech a terasách 1-7NP mléčné sklo
- Barva dělicích příček - na terasách H71 8003

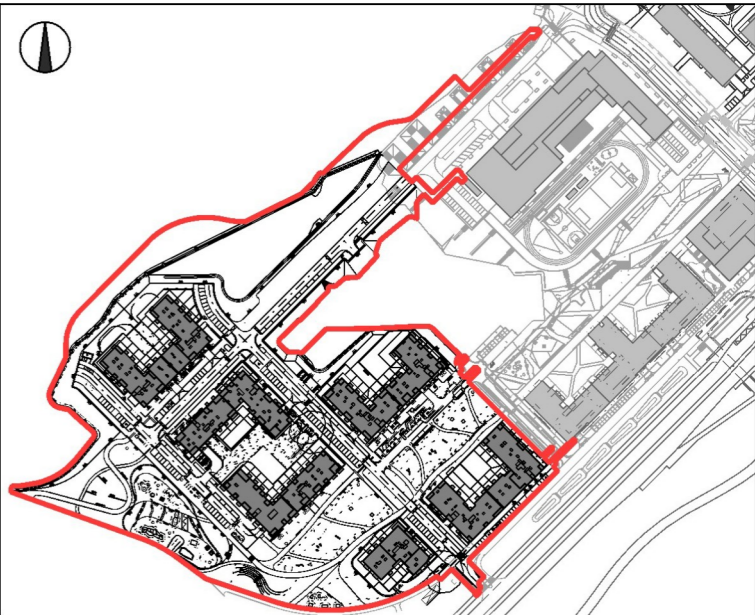
SITUAČNÍ SCHÉMA:



REZIDENCE JIH

DOKUMENTACE PRO POVOLENÍ ZÁMĚRU
výškový systém B.p.V.

AUTOR	AUTORIZACE :
AHK ARCHITEKTI Pod Radnicí 2a/1235 150 00 Praha 5 tel.: 257 220 386 e-mail: architekti@ahk.cz	
Schválí :	Ing. arch. Jan Křivský Ing. Aleš Krpata
GENERÁLNÍ PROJEKTANT	
AHK ARCHITEKTI Pod Radnicí 2a/1235 150 00 Praha 5 tel.: 257 220 386 e-mail: architekti@ahk.cz	
Schválí :	Ing. arch. Jan Křivský Ing. Aleš Krpata
PROJEKTANT ČÁSTI DOKUMENTACE	
AHK ARCHITEKTI Pod Radnicí 2a/1235 150 00 Praha 5 tel.: 257 220 386 e-mail: architekti@ahk.cz	
Ing. arch. Petr Pokruba, Ing. arch. Jan Holub, Ing. arch. Václav Hrubý, Ing. arch. Richard Dří, Ing. arch. Jana Fišarová, Ing. arch. Arina Ushaková p. Radek Mrázko, Ing. arch. Daria Bezvortnyaya	



Stupeň dokumentace:	DPZ	DOKUMENTACE PRO POVOLENÍ ZÁMĚRU
Část dokumentace:	D/	DOKUMENTACE OBJEKTŮ
Profesní část:	2.D.1/	STAVEBNÍ A TECHNOLOGICKÁ ČÁST
Členění profesní části:	2.D.1.1/	ARCHITEKTONICKO - STAVEBNÍ ŘEŠENÍ
Další členění profesní části:	2.D.1.1.2/	VÝKRESOVÁ ČÁST
Název výkresu:	Q3Q4 POHLED OD SEVEROVÝCHODU	Č. par. :
Datum zpracování:	31/10/2025	Datum revize:
Měřítko:	1:200	Počet A4:
9 x A4	projekt/plán/profil:	N21BP511

Projekt	Fáze projektu	Profese	Druh výkresu	Číslo výkresu	Index
ZMRJ	DPZ	ARCP	OH	1060112302	